



DECO Cometa

Interior & Exterior Walls

ديكو
كوميتا
جدران داخلية
و خارجية



Nahr El Mot . Tel: 961 (1) 885 385 / 485 Fax: 961 (1) 885 685
P.O.Box 55091 - Beirut - Lebanon
E-mail: info@bmapaints.com www.bmapaints.com
ISO 9001 - OHSAS 18001 Certified
MK-CA-06 / Ed. 3

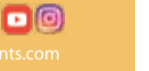


Description
Cometa paint is an elegant decorative texture for interior walls, that creates a special pattern. This decorative paint reflects a beautiful appearance that will add to the room a look combining elegance & fashion.

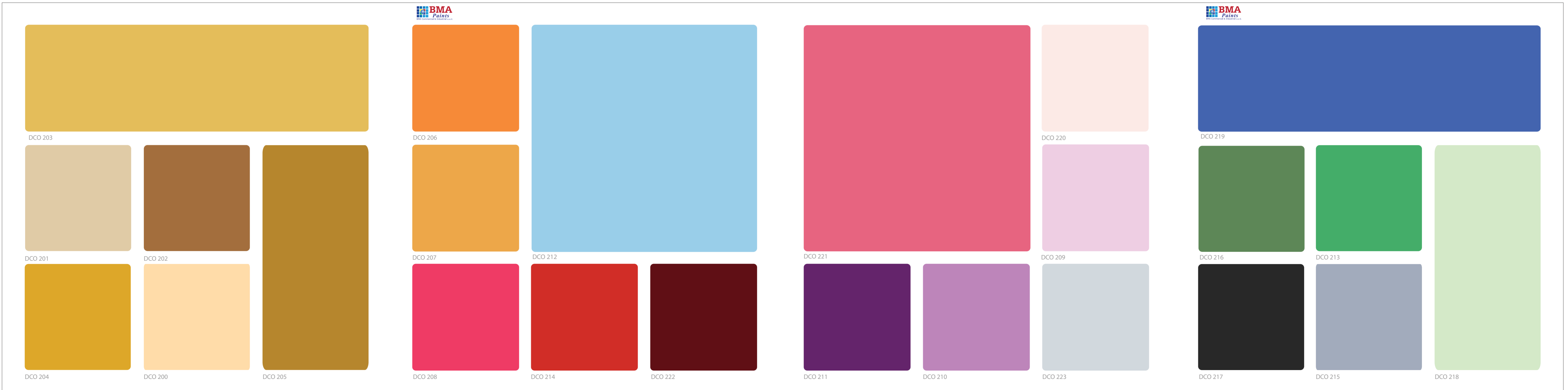
Application
All surfaces must be entirely free of dust, dirt, oil, grease, old paint and other contaminations. Before applying, it is recommended to prime with BMA primer and allow the surface to dry completely. When the surface is completely dry, apply the Cometa paint by brush or roll. Use the spatula to press on it after about 3 hours.

الوصف
طلاء كوميتا هو نوع من الديكور، أنيق الزخرفة، للجدران الداخلية، يخلق ملمساً خاصاً. يعكس نوعية هذا الديكور مظهراً أنيقاً ليضفي على الغرفة رونقاً يجمع بين الأناقة والموضة.

طريقة الإستعمال
على جميع الأسطح أن تكون خالية تماماً من الغبار، الأوساخ، الزيوت، الشحوم، الطلاء القديم وغيرها من الملوثات. قبل تطبيق طلاء كوميتا، ينصح بإستعمال أساس بي.أم.أي و الإنتظار ليحفظ السطح تماماً. عند جفاف السطح تماماً، يتم تطبيق طلاء كوميتا بواسطة الفرشاة أو الرول. يجب إستعمال المالح للضغط على الطلاء بعد حوالي 3 ساعات.



bmapaints.com



DCO 203

DCO 201

DCO 204

DCO 202

DCO 200

DCO 205

DCO 206

DCO 207

DCO 208

DCO 212

DCO 214

DCO 222

DCO 221

DCO 211

DCO 210

DCO 220

DCO 209

DCO 223

DCO 219

DCO 216

DCO 217

DCO 213

DCO 215

DCO 218