



DECO Cometa

Interior & Exterior Walls

- Tintable -

يكون
كوميتا
جدران داخلية
وخارجية
- قابل للتلوين -



Description
Cometa paint is an elegant decorative texture for interior walls, that creates a special pattern. This decorative paint reflects a beautiful appearance that will add to the room a look combining elegance & fashion.

Application
All surfaces must be entirely free of dust, dirt, oil, grease, old paint and other contaminations. Before applying, it is recommended to prime with BMA primer and allow the surface to dry completely. When the surface is completely dry, apply the Cometa paint by brush or roll. Use the spatula to press on it after about 1/2 hour to obtain the desired pattern.

الوصف
طلاء كوميتا هو نوع من الميكور، أبيض الزخرفة، للحدود الداخلية، يخلق ملمساً خاصاً، يعكس نوعية هذا الميكور، مظهره أيضاً يضيف على الغرفة رونقاً يجمع بين الأناقة والموضة.

طريقة الإستعمال
على جميع الأسطح أن تكون خالية تماماً من الغبار، الأوساخ، الزيوت، الشحوم، الطلاء القديم وغيرها من الملوثات.

يجب الإنتظار ليجف المسطح تماماً. عند جفاف المسطح تماماً، يتم تطبيق طلاء كوميتا بواسطة الفرشاة أو الرول. يجب إستعمال المالح للضغط على الطلاء بعد حوالي نصف ساعة للحصول على الشكل المطلوب.



Nahr El Mot. Tel: 961 (1) 885 385 / 485 Fax: 961 (1) 885 685
P.O.Box 55091 - Beirut - Lebanon
E-mail: info@bmapaints.com www.bmapaints.com
ISO 9001 - OHSAS 18001 Certified
MK-CA-06 / Ed. 3



DCO 203



DCO 201



DCO 102



DCO 205



DCO 204



DCO 200



DCO 206



DCO 207



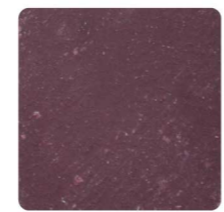
DCO 208



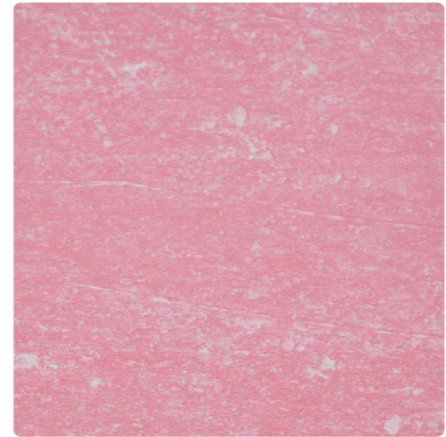
DCO 212



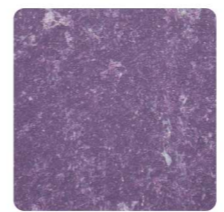
DCO 214



DCO 222



DCO 221



DCO 211



DCO 210



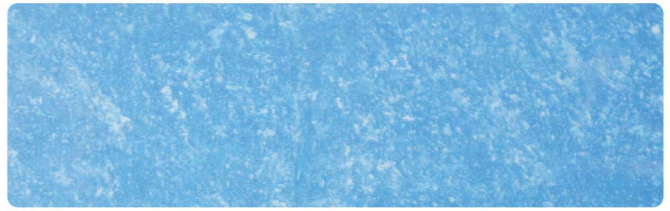
DCO 220



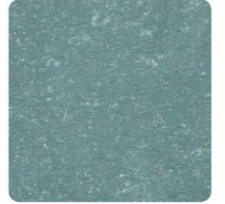
DCO 209



DCO 223



DCO 219



DCO 216



DCO 217



DCO 213



DCO 215



DCO 218